

ECHTE ERLEBNISSE

# REISENMIT SINNEN

Reisen mit Sinnen  
Pardon/Heider Touristik GmbH  
Erfurter Str. 23  
D- 44143 Dortmund  
Fon 0049 (0)231 589792-0  
Fax 0049 (0)231 164470  
[info@reisenmitsinnen.de](mailto:info@reisenmitsinnen.de)  
[www.reisenmitsinnen.de](http://www.reisenmitsinnen.de)  
[www.kapverdischeinseln.de](http://www.kapverdischeinseln.de)

In Zusammenarbeit mit

ZEIT  REISEN

## PROVENCE AKTIV & GENUSSVOLL

**8-tägige Aktiv-, Wein- und Genussreise  
mit qualifizierter Reiseleitung**



Ihre Europa-Spezialisten: ☎ 0049 (0)231 589792-50, ✉ [europa@reisenmitsinnen.de](mailto:europa@reisenmitsinnen.de)

# HIGHLIGHTS

**Wein als Lebenselixier:  
die berühmte Weinregion  
Châteauneuf-du-Pape**

**Zu Fuß durch herrliche Wein-  
berge und duftende Kräuter-  
felder**

**Im Gespräch: Winzer verraten  
uns das Geheimnis provenzali-  
scher Weine**

**Pittoreske Märkte und römische Bauwerke erkunden**

**Landschaft als Inspiration: auf den Spuren von Van Gogh**

**PROVENCE**

**8 TAGE, 8-14 GÄSTE**

**KULINARIK,**

**NATUR, RADFAHREN,**

**BEGEGNUNGEN**

**REISELEITER: SABINE**



## PRIMA KLIMA

Klimafreundlich reisen inklusive. Bei dieser Reise kompensieren wir die CO<sub>2</sub>-Emission Ihrer Transporte in den Zielgebieten über atmosfair. Mehr hierzu finden Sie weiter unten.

# DETAILLIERTE REISEINFORMATION

Highlights .....	2
Prima Klima .....	2
Detaillierte Reiseinformation.....	3
Karte zur Reise.....	4
Reiseverlauf – 8 Tage .....	5
TeilnehmerInnen .....	8
Termine und Preise .....	8
Im Preis enthalten .....	9
Optional buchbare Leistungen .....	9
Nicht im Preis enthalten .....	9
Es geht ums Fliegen und um Klimaschutz* .....	10
Prima Klima – CO <sub>2</sub> -neutral reisen! .....	10
Anreise .....	11
Reiseschutz** .....	12
Aktivitäten .....	12
Unterkunft & Verpflegung .....	12
Verlängerung .....	13
Ihre Reiseleitung .....	14
Ausrüstung und Kleidung .....	15
In eigener Sache: Unsere Philosophie .....	16
Eigene Notizen .....	18
Beratung und Buchung .....	19

# KARTE ZUR REISE



Die Sinne verwöhnen – beim Besuch eines traditionellen Trüffelmarktes und einem Plausch mit einem Ziegenkäsehersteller, der seine Produktionsweise erläutert. Mit Glück gibt er ein leckeres Stück ab. In Rochefort komplettiert eine Weinprobe den geschmackvollen Tag.

# REISEVERLAUF – 8 TAGE

(Verpflegung: **F**= Frühstück, **M**= Mittagessen, **P**= Picknick, **A**= Abendessen)

Die Angaben zu den Wanderstrecken und -zeiten sind angenäherte Erfahrungswerte und können variieren.

## 1. Tag: Individuelle Anreise



### Individuelle Anreise nach Fontvieille.

Nachmittags kleiner **Bummel durch den schönen, typisch provenzalischen Ort**. Wahrzeichen des Städtchens ist die historische Windmühle „Moulin Alphonse Daudet“. Mit seiner Lage im Herzen der Provence ist Fontvieille ein idealer Ausgangspunkt zur Erkundung der Region. Abends genießen wir ein französisch-mediterranes Menü mit begleitenden Weinen.

7 Übernachtungen in der Hostellerie de la Tour **-/-/A** in Fontvieille.

## 2. Tag: Erkundungen in Avignon



Morgens machen wir uns auf den Weg in **das mittelalterliche Avignon**. Unterwegs erspüren wir schon die berühmte Brücke des Heiligen Bénézet, die sich über der Rhône erhebt. Beeindruckend ist auch die vollständig erhaltene, rund vier Kilometer lange Stadtmauer. Bei unserem Rundgang durch die Altstadt, UNESCO-Weltkulturerbe, widmen wir uns auch den lebhaften Markthallen mit frisch geernteten Produkten aus der Region.

Am Nachmittag **Besuch des Papstpalastes** mit seinen Kapellen, Kreuzgängen und Prunksälen, der zu den größten gotischen Palästen Europas gehört. Weinprobe im Palast.

**F/-/-**

### 3. Tag: Orange und Châteauneuf du Pape



Morgens fahren wir nach **Orange**, wo wir das antike Theater besuchen. Ob wir wohl genauso begeistert von der imposanten Bühnenwand sind wie Sonnenkönig Ludwig XIV.?

Nachmittags geht es zum berühmten **Winzerort Châteauneuf-du-Pape**. Der Einzug der Päpste im Mittelalter hat den Weinbau in Avignon und Umgebung vorangebracht, wodurch auch dieses Weingebiet entstand. Der hier produzierte Rotwein hat einen hervorragenden Ruf. Leichte Wanderung durch die Weinberge, um die Einzigartigkeit der Weine aus 13 verschiedenen Rebsorten kennenzulernen. Natürlich gibt es auch eine Kostprobe!

Wanderung: ca. 3 Std.

**F/-/-**

### 4. Tag: Wanderung bei Arles



**Wanderung** nahe der alten Römerstadt Arles, auf den Spuren der Impressionisten. Nachmittags Verkostung beim Weingut Mas de Rey in Arles. Das Gut befindet sich in alten Kloostergemäuern und ist bekannt dafür, gerne neue Rebsorten auszuprobieren.

Wanderung: ca. 3 Std.

**F/P/A**

### 5. Tag: Marktbesuch in Uzès und Wanderung zum Pont-du-Gard



**Einer der ursprünglichsten und schönsten Märkte der Region findet in Uzès statt.** Im Herbst gibt es auch einen Trüffelmarkt. Wir kaufen für ein kleines Picknick ein. Danach Weiterfahrt nach St. Bonnet du Gard, **um zu einem der absoluten Highlights der Provence zu wandern.** Nach einem Spaziergang erreichen wir den Fluss und stehen plötzlich am Fuße des Pont-du-Gard. Die alte römische Wasserleitung ist von dieser Seite aus besonders beeindruckend. 3 Jahre lang sollen über 1.000 Menschen an dem Aquädukt gebaut haben.

Wanderung: ca. 2 Std.

**F/-/-**

## 6. Tag: Kloster St. Remy und Kunst in Le Baux



Wir besichtigen das **Kloster St. Remy**, in dem auch Vincent van Gogh eine Zeit lang gelebt hat. Auf einem Höhenweg mit spektakulären Ausblicken lernen wir die Landschaft Van Goghs kennen. In den Steinbrüchen von Le Baux besuchen wir die großartige Lichtinstallation zu Kunst und Malerei der Region.

Am Nachmittag **Olivenölprobe**, z.B. im Château Romain, ein Bio-zertifiziertes Weingut westlich von Saint Remy. Der außergewöhnliche Keller wurde als Holzkonstruktion kupelartig in die Felsen von Alpilles gebaut. Die hier produzierten Weine genießen in Frankreich höchstes Ansehen.

Wanderung: ca. 2 Std.

**F/M/A**

## 7. Tag: Ausflug in die Camargue



Heute fahren wir **in die außergewöhnliche Landschaft der Camargue**. Bereits 1970 wurde die Camargue zu einem regionalen Naturpark erklärt, um die einzigartige Flora und Fauna zu schützen. Schwarzen Stieren, Flamingos und den weißen Camargue-Pferden z.B. wurde so ein natürlicher Lebensraum erhalten. Wir besuchen das Projekt Life Promise, ein Umweltprojekt zur einzigartigen Vielfalt der Ökosysteme der Camargue und der Crau. In der Villa Natura verkosten wir Spezialitäten der Region. Gemütliches Abschiedsessen in unserem Hotel.

**F/-/A**

## 8. Tag: Individuelle Abreise oder Verlängerung



Eigenabreise nach dem Frühstück. Oder Sie genießen die Provence noch auf eigene Faust.

**F/-/-**

Programmänderungen, z. B. durch ungünstige Witterungsbedingungen behalten wir uns vor!

# TEILNEHMERINNEN

8 bis 14 Personen

## TERMINE UND PREISE

PRV-180505	Sa. 05.05.	- Sa. 30.05.2018	1.790 €
PRV-180922	Sa. 22.09.	- Sa. 29.09.2018	1.790 €

Einzelzimmerzuschlag:

375 €

Hinweis für Alleinreisende: Die Buchung eines halben Doppelzimmers ist je nach Verfügbarkeit möglich. Falls zum Zeitpunkt Ihrer Buchung noch kein gleichgeschlechtlicher Zimmerpartner angemeldet ist, berechnen wir einen reduzierten Einzelzimmerzuschlag von 60%. Bei voller Belegung des Doppelzimmers wird dieser Zuschlag umgehend gutgeschrieben.





## IM PREIS ENTHALTEN

- Alle Transfers laut Programm im Privatfahrzeug
- Insg. 7 Übernachtungen mit Pool in DZ, Du/WC (s. Unterkunft)
- 7x Frühstück, 1x Picknick, 1x Mittag-, 2x Abendessen (mehrgängig, mit begleitenden Weinen)
- Programm-Details: 4 Wanderungen, Stadtspaziergang in Fontvieille, Avignon, Besichtigung des Papstpalastes (Audioguide), 3 Weinproben, Olivenölverkostung, Marktbesuch Uzès, Besichtigung Kloster St. Remy, Museum Pont du Gard, Theater in Orange, Lichtspiele von Les Baux, Besuch des Umweltprojektes Life Promise, Eintritte laut Detailprogramm
- Qualifizierte Reiseleitung in Deutsch
- CO2-neutral reisen! Landprogramm kompensiert mit atmosfair\*
- Reiseführer (DuMont Provence, Auflage 2016)
- Infomaterial

## OPTIONAL BUCHBARE LEISTUNGEN

- An- und Abreise zur Hostellerie de la Tour in Fontvieille. Gerne unterstützen wir Sie bei der Organisation Ihrer Anreise.
- Vor- und Nachprogramm bzw. zusätzliche Übernachtungen und Transfers. Gerne machen wir Ihnen ein Angebot - sprechen Sie uns an!
- Reiseschutz. Gern machen wir Ihnen ein Angebot über unseren Partner, der Europäischen Reiseversicherung (ERV) als Jahresschutz oder einmalig für diese Reise.\*\*

## NICHT IM PREIS ENTHALTEN

- Getränke und Verpflegung, soweit nicht anders im Programm erwähnt
- Trinkgelder und sonstige persönliche Ausgaben
- Fakultative Ausflüge

# ES GEHT UMS FLIEGEN UND UM KLIMASCHUTZ\*

Flugreisen belasten die Umwelt stark durch den Ausstoß von CO<sub>2</sub>. Unsere Erdatmosphäre verträgt jedoch nur eine bestimmte Menge an Kohlendioxid. Um diese Emission auszugleichen, können Flugpassagiere freiwillig einen von den Emissionen abhängigen Klimaschutzbeitrag an die Klimaschutzorganisation **atmosfair** zahlen, der dazu verwendet wird, erneuerbare Energien in Ländern auszubauen, wo es diese noch kaum gibt, also vor allem in Entwicklungsländern. Damit spart **atmosfair** CO<sub>2</sub> ein, das sonst in diesen Ländern durch fossile Energien entstanden wäre. Und gleichzeitig profitieren die Menschen vor Ort, da sie häufig zum ersten Mal Zugang zu sauberer und ständig verfügbarer Energie erhalten, ein Muss für Bildung und Chancengleichheit.

nachdenken • klimabewusst reisen



## PRIMA KLIMA – CO<sub>2</sub>-NEUTRAL REISEN!

Klimafreundlich reisen inklusive. Achten Sie auf unsere Klimaschutz-Zeichen. Bei allen Europareisen kompensieren wir Ihre Flug- oder Bahnreise bzw. Transporte in den Zielgebieten über **atmosfair**. Dazu gehören sämtliche Inlandsflüge, Bahn-, Schiffs- oder Bustransfers. Auch einige der Fernreisen stellen wir durch die CO<sub>2</sub>-Kompensation komplett klimaneutral.

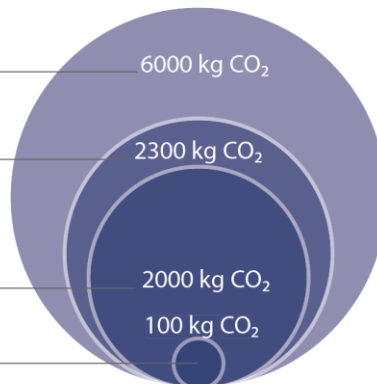
**Frankfurt-Singapur  
(Hin und zurück, Economy)**

**Klimabudget einer Person pro Jahr, um  
die Klimaerwärmung auf 2° C zu  
begrenzen**

Wohnen,  
Transport, Freizeit, etc.

**Ein Jahr Autofahren,  
35 km pro Tag**

**Kühlschrank,  
ein Jahr**



Das Fliegen wirkt sich, wie Sie in der Grafik leicht erkennen können, besonders negativ auf unser Klima aus. Unsere und Ihre Kompensationszahlungen kommen vor allem dem Energiesparprojekt „Neue Energie für Nepal“ zu Gute. Dem Klima ist es gleich, wie und wo es geschützt wird. Hauptsache, es passiert. (Weitere Informationen siehe [www.atmosfair.de](http://www.atmosfair.de)).

### **Das Energiesparprojekt „Neue Energie für Nepal“**

Nach den verheerenden Erdbeben im April und Mai 2015 in Nepal unterstützt atmosfair den Wiederaufbau von Schulen, Krankenstationen, touristischen Infrastrukturen sowie privaten Haushalten mit erneuerbaren Energien. Je nach Bedarf vor Ort sollen dabei Solar-Panels für Strom, Biogasanlagen und effiziente Öfen zum Kochen sowie solare Warmwasseranlagen zum Einsatz kommen.

Mit Ihrer Spende möchten atmosfair und Reisen mit Sinnen sowohl die Soforthilfe in den Notunterkünften mit mobilen Energieträgern als auch die längerfristige Instandsetzung der Energieversorgung durch erneuerbare Energien finanzieren. Ziel ist es, so den energetischen Wiederaufbau Nepals mittels CO<sub>2</sub>-armen und ressourceneffizienten Technologien zu unterstützen.



atmosfair führt dieses Projekt gemeinsam mit dem forum anders reisen, Reisen mit Sinnen und bestehenden Projektpartnern vor Ort durch. So ist garantiert, dass die Hilfe schnell und praktisch ankommt.

## **ANREISE**

**Die Anreise erfolgt individuell.** Gerne unterstützen wir Sie bei der Organisation Ihrer Anreise nach Fontvieille per Zug, z.B. via Avignon oder per Flug nach Montpellier oder Marseille.

# REISESCHUTZ\*\*

Haben Sie bereits an Ihren Reiseschutz gedacht?

Wir empfehlen den Abschluss einer Reiserücktritts- und Reiseabbruch-Versicherung\* zur Deckung der Rückführungskosten bei Unfall oder Krankheit sowie einer Auslands-krankenversicherung. Oft lohnt sich ein Vergleich der Preise der Jahres- und Einzelversicherung.

*\* Unsere Gäste mit ständigem Wohnsitz in der Schweiz bitten wir, sich für nähere Informationen hierzu an die Vertretung der Europäischen Reiseversicherung in der Schweiz zu wenden.*

Gerne erstellen wir Ihnen ein konkretes Angebot, passend zu Ihrem Reisepreis.

# AKTIVITÄTEN

Insg. 4 leichte Wanderungen mit 2-3 Std. Gehzeit, max. +/-200 Hm. In der Umgebung von Châteauneuf-du-Pape, Arles, St. Bonnet du Gard und St. Remy.



# UNTERKUNFT & VERPFLEGUNG

Bei unserer Auswahl der Übernachtungsmöglichkeiten achten wir stets darauf, Komfort mit einer landestypischen Unterkunft zu verbinden.

## Fontvieille: Hostellerie de La Tour



Die Hostellerie de La Tour liegt im Herzen des Orts Fontvieille. Für Ihr leibliches Wohl sorgen die Besitzer Myriam und Thierry. Jedes Zimmer ist mit einer Terrasse ausgestattet. Der gepflegte Garten mit Pool lädt nach einem ereignisreichen Tag zum Entspannen ein. Landeskategorie. Änderungen vorbehalten!

**Lage:** in Fontvieille, Provence

**Kategorie:** 2-Sterne-Hotel (Landeskategorie)

**Ausstattung:** Terrasse, Pool, Garten, Restaurant, Parkplätze (keine Vorreservierung notwendig), kostenfreies WLAN

**Zimmer:** 12

[www.hotel-delatour.fr](http://www.hotel-delatour.fr)



In unserem Reisepreis sind das Frühstück, ein Picknick, ein Mittag- und zwei Abendessen enthalten. Bei den nicht enthaltenen Mahlzeiten möchten wir Sie ermutigen, auch einmal auf eigene Faust etwas Neues zu probieren. Ihre Reiseleitung gibt Ihnen gerne Empfehlungen für Ihre freien Abende.

# VERLÄNGERUNGSMÖGLICHKEITEN

Sie haben noch nicht genug gesehen? **Bleiben Sie doch noch ein paar Tage und nehmen Sie sich Zeit für individuelles Entdecken:** Verlängerung in der Hostellerie de la Tour 70 € pro Person und Nacht im Doppelzimmer, 114 € im Einzelzimmer.

Oder **Weiterreise in eine charmante Privatunterkunft**, z.B. eine Villa in Marseille. Gerne senden wir Ihnen per Email oder Post weitere Informationen zu den Verlängerungsmöglichkeiten zu.

# IHRE REISELEITUNG

Bei Reisen mit Sinnen sind Sie immer in guten Händen, natürlich auch während Ihrer Reise.

Wir legen Wert auf eine hochwertige und kompetente Reiseleitung. Sie, als unsere Gäste möchten Ihr Reiseziel mit allen Sinnen erleben und erwarten eine fachlich wie persönlich kompetente Reiseleitung, einen Menschen, der das besuchte Land kennt, mit Freude durch das Programm führt und als Vermittler zwischen den Kulturen agiert. Die vielfältigen Ansprüche sind uns und unseren Reiseleitern bekannt. Qualifizierungsworkshops und eine sorgfältige Auswahl sind bei uns obligatorisch.

Da wir in der Regel in kleinen Gruppen mit maximal 12 oder 14 Gästen reisen, hat unsere Reiseleitung die Möglichkeit auf Ihre individuellen Wünsche direkt einzugehen und das besuchte Land real und authentisch vorzustellen.

Ihre Gruppenreise wird von unserer geschulten Reiseleiterin Sabine Habenicht begleitet.

In den „Letzten Reiseinformationen“, die Sie zwei bis drei Wochen vor dem Beginn Ihrer Reise erhalten, stellen wir Ihre Reiseleitung nochmals ausführlich vor.

## Sabine Habenicht

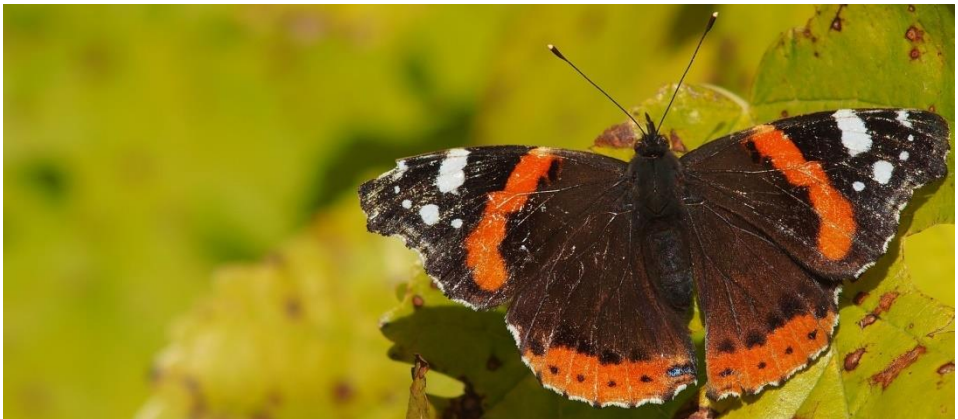


Sabine Habenicht ist seit über 20 Jahren mit Leidenschaft als Reiseleiterin für Studien-, Kunst- und Wanderreisen in Südfrankreich unterwegs. In Paris und Mainz studierte sie Romanistik und Kunstgeschichte. Sie lebt in dem kleinen provençalischen Städtchen Fontvieille, zwischen Avignon und Arles. Sie ist mit den Weinen der Region vertraut.

# AUSRÜSTUNG UND KLEIDUNG

- Rollkoffer, Reisetasche oder Rucksack
- Tagesrucksack
- eingelaufene Wanderschuhe mit Profilsohle
- leichte Halbschuhe, eventuell Sandalen
- (Regen-) Jacke, Pullover
- leichte Bekleidung (T-Shirts, dünne Hemden und Hosen – keine engen Jeans)
- langärmelige T-Shirts oder Hemden für abends
- Badesachen und einfache Badesandalen
- Hygieneartikel nach persönlichem Bedarf
- Wasserflasche für die Wanderungen
- Fotoausrüstung und Akkus bei digitaler Fotografie
- Sonnenbrille, Sonnencreme
- Reiseapotheke „Erste Hilfe“, persönliche Medikamente, Moskitoschutz
- kleiner Reisewecker (Armbanduhr)
- Kopie von Pass und Flugticket
- Bargeld in EUR
- Kredit- und/oder EC-Karte
- Reiseliteratur

Die Liste soll nur als Richtschnur dienen. Bei Fragen zu der notwendigen Ausrüstung stehen wir Ihnen selbstverständlich gerne mit weiteren Informationen zur Verfügung.



# IN EIGENER SACHE: UNSERE PHILOSOPHIE

## Reisen mit Sinnen und Nachhaltigkeit



Es ist unser Ziel, den Tourismus in den jeweiligen Reiseländern so zukunftsorientiert und verträglich wie möglich zu gestalten. Wir erfüllen den strengen Kriterienkatalog des „forum anders reisen“ für ein umweltgerechtes und sozial verantwortliches Reisen und plädieren, wie inzwischen über 120 Unternehmen, für einen auf Nachhaltigkeit aufgebauten Tourismus mit besonders hoher Qualität. Als Gründungsmitglied setzen wir uns als einer der ersten für die Belange der Umwelt und der Menschen in den bereisten Ländern ein. Wir beziehen die lokale Bevölkerung in den Reiseländern mit ein und helfen dabei, faire Arbeitsbedingungen zu schaffen.



Corporate Social Responsibility (CSR) bezeichnet die soziale und ökologische Verantwortung von Unternehmen für die Auswirkungen ihrer Geschäftstätigkeit über die gesetzlichen Forderungen hinaus. Um diese Verantwortung wahrzunehmen und zu einer nachhaltigen Entwicklung beizutragen, müssen Unternehmen ihr Kerngeschäft daran ausrichten. Es geht nicht um einzelne „gute Taten“, sondern eine im gesamten Unternehmen verankerte strategische Ausrichtung, die Berücksichtigung der Anspruchsgruppen und eine ethische Unternehmenskultur.

2009 wurde Reisen mit Sinnen als Pilotunternehmen überprüft und mit dem CSR-Siegel ausgezeichnet. 2011 und 2014 wurde das Unternehmen erneut in einer Rezertifizierung anhand des Kriterienkatalogs des forum anders reisen e.V. bewertet und vor allem die Weiterentwicklung verfolgt. Erfolgreich wurden wir beide Male mit dem CSR Siegel ausgezeichnet. Es zeigt uns, dass wir mit unserer Überzeugung und dem Konzept für einen fairen Tourismus auf dem richtigen, aber noch langen Weg sind.

nachdenken • klimabewusst reisen



In Zusammenarbeit mit dem „forum anders reisen“ entstand 2003 das Projekt atmosfair, welches die Flugproblematik verdeutlicht und zum klimabewussten Reisen aufruft. Gerade Reisen zu anderen Kontinenten erfordern einen Fernflug, der die Umwelt stark belastet. Um die entstandenen Schadstoffemissionen auszugleichen, können Reisende einen freiwilligen Betrag spenden, der anschließend Energiesparprojekten in Entwicklungsländern zu Gute kommt.

Reisen mit Sinnen engagiert sich bereits seit seiner Gründung weltweit für soziale und naturschutzorientierte Projekte. Zu unseren Partnern gehören unter anderem die



Orang-Utan-Projekte, Red Ape Encounters, das atelier Mar und ein Przewalki-Pferde-Projekt in der Mongolei. Des Weiteren unterstützen wir viele andere Projekte weltweit.

## **Unterwegs mit Reisen mit Sinnen**

Sie reisen in kleinen Gruppen von 4 bis 14 Personen. Bei besonders sensiblen Reisen liegt die maximale TeilnehmerInnenzahl bei 6 oder 8 Gästen. Dies ermöglicht es Ihnen, das jeweilige Reiseland intensiver und mit allen Sinnen zu erleben. Ein hohes Maß an Flexibilität ist garantiert, so dass auf individuelle Wünsche und Bedürfnisse eingegangen werden kann. Eine kleinere Gruppe hinterlässt zudem geringere Spuren im Gastgeberland und ermöglicht einen leichteren Kontakt zur lokalen Bevölkerung.

Reisen mit Sinnen konzipiert seine Reisen im Hinblick auf eine nachhaltige Entwicklung im Reiseland. Dabei ist es uns besonders wichtig, die ökologischen und sozialen Aspekte mit einzubeziehen. Die lokale Agentur vor Ort ist von zentraler Bedeutung, da durch sie das Reiseland sehr authentisch näher gebracht und die lokale Wirtschaft gefördert wird. wählt bewusst Partner, die das Prinzip des nachhaltigen Reisens verinnerlicht haben und aktiv in diesem Bereich arbeiten.

## **Auf unserer Website**

Weitere Informationen zu unserem Leitbild, dem „forum anders reisen“ und unseren Projektpartnern finden Sie unter [www.reisenmitsinnen.de/reisenmitsinnen/reisephilosophie](http://www.reisenmitsinnen.de/reisenmitsinnen/reisephilosophie).

Den Nachhaltigkeitsbericht von sowie weitere Informationen zum Thema CSR finden Sie unter [www.reisenmitsinnen.de/csr-und-nachhaltigkeitsbericht](http://www.reisenmitsinnen.de/csr-und-nachhaltigkeitsbericht).

Kennen Sie schon unseren Blog? Unter [www.oneworldreisen.de/](http://www.oneworldreisen.de/) finden Sie aktuelle Artikel und Wissenswertes zu uns und unseren Destinationen.



Verfolgen Sie uns auch auf Facebook! Klicken Sie auf „gefällt mir“ unter [www.facebook.com/reisenmitsinnen](http://www.facebook.com/reisenmitsinnen) und werden Sie Teil des Reisen mit Sinnen - Freundeskreises.



# EIGENE NOTIZEN

---

---

---

---

---

---

---

---

---

---

---

---

---

---

---

---

---

---

---

---

---

---

---

---



# BERATUNG UND BUCHUNG

Ihre Buchungsbestätigung erhalten Sie als PDF-Dokument per E-Mail.

Etwa zwei Wochen vor Reisebeginn erhalten Sie per Post Ihre Reisedokumente, die „Letzten Reiseinformationen“ mit Teilnehmerliste sowie der Reiseliteratur.



Reisen mit Sinnen  
Pardon/Heider Touristik GmbH  
Erfurter Str. 23  
D- 44143 Dortmund

Fon 0049 (0)231 589792-0  
Fax 0049 (0)231 164470  
[info@reisenmitsinnen.de](mailto:info@reisenmitsinnen.de)

Unsere Website  
Kapverden-Wander-Erlebnisreisen  
AktivWeinGenuss rund um den Rebsaft  
Vegan-vegetarisch speisen und reisen

[www.reisenmitsinnen.de](http://www.reisenmitsinnen.de)  
[www.kapverdischeinseln.de](http://www.kapverdischeinseln.de)  
[www.wein-reisen.net](http://www.wein-reisen.net)  
[www.veggie-reise.de](http://www.veggie-reise.de)

Sie erreichen uns montags bis freitags  
sowie samstags

09.30 - 13.00 Uhr und 14.00 - 18.00 Uhr  
10.00 - 13.00 Uhr

Das Team Europa erreichen Sie direkt:

0049 (0)231 589792-50  
[europa@reisenmitsinnen.de](mailto:europa@reisenmitsinnen.de)

Aktueller Stand: Januar 2018

Diese Broschüre wurde auf chlorfrei gebleichtem Papier gedruckt.

